

EIGENPRODUKTION



Lager, Lenksäule, unten, 1302/03

Das Lenksäulenlager aus Nylatron ersetzt das herkömmliche Nadellager unten an der Lenksäule. Zur Montage muss die Hülse für das Nadellager auf der Lenksäule entfernt werden.

Bestell-Nr.: **020 - 2431 - 40** Lager, Lenksäule, unten
Käfer 1302/03

8.70 - 7.74

EIGENPRODUKTION

NEU



Lager, Lenksäule, unten, 1302/03

Das Lenksäulenlager aus Nylatron ersetzt das herkömmliche Nadellager unten an der Lenksäule. Zur Montage muss die Hülse für das Nadellager auf der Lenksäule entfernt werden.

Bestell-Nr.: **020 - 2431 - 42** Lager, Lenksäule, unten, 1302/03
Käfer 1302/03

8.74 -

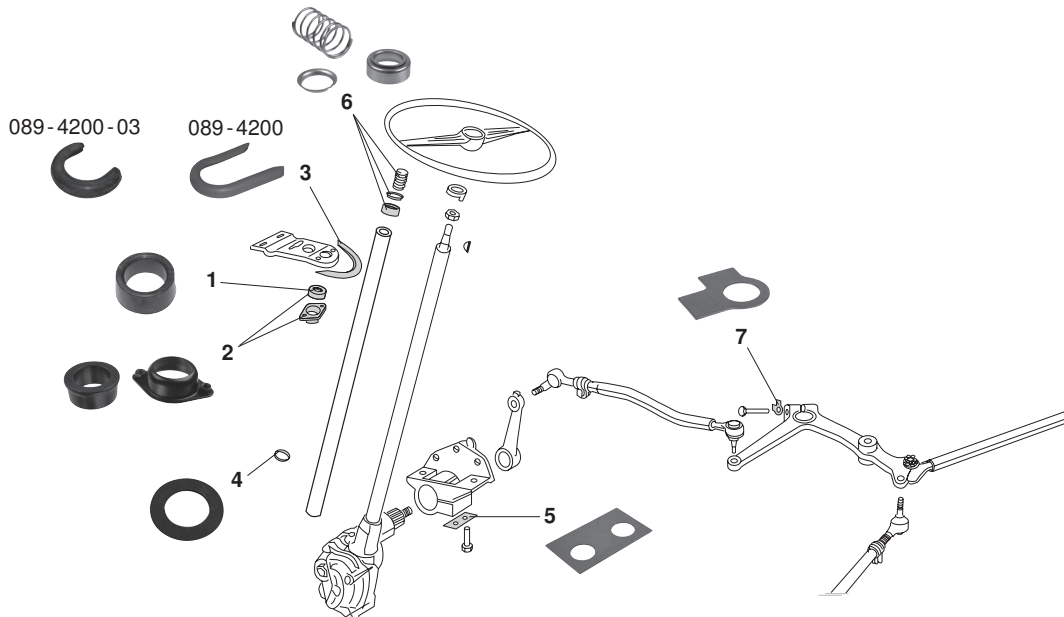


Distanzhülse, Lenksäule, oben

Bestell-Nr.: **020 - 2431 - 38** Distanzhülse, Lenksäule, oben
Käfer, Karmann

1.74 -

Zubehör Lenkung Bus T1



1	Bestell-Nr.: 089 - 4202	Gummidurchführung, Lenksäule	Bus T1	12.52 - 7.67
2	Bestell-Nr.: 089 - 4202-06	Gummidurchführung/Halter, Lenksäule, oben Gummidurchführung mit Halter	Bus T1	3.55 - 7.67
3	Bestell-Nr.: 089 - 4200	Knieschutz, Lenkradhalter	Bus T1	3.55 - 7.67
	Bestell-Nr.: 089 - 4200-03	Knieschutz, Lenkradhalter	Bus T1	3.55 - 7.67
4	Bestell-Nr.: 089 - 4202-08	Abdichtung, Mantelrohr/Lenkung, unten	Bus T1	3.55 - 7.67
			Bus T1	1.53 - 7.67
5	Bestell-Nr.: 089 - 3083-20	Sicherungsblech, Lenkgetriebe/Lagerbock	Bus T1	- 7.67
6	Bestell-Nr.: 089 - 3072-10	Lager, Lenksäule, oben	Bus T1	3.55 - 7.67
7	Bestell-Nr.: 089 - 3083-24	Sicherungsblech, Lenkhebel	Bus T1	- 7.67